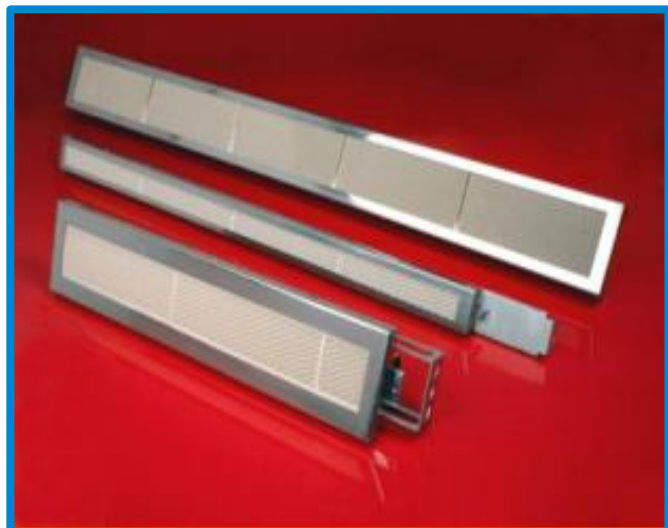


BRUCIATORI INFRAROSSI FAMIGLIA GR



DESCRIZIONE

I bruciatori infrarossi della famiglia GR sono bruciatori specifici per applicazioni dove la superficie di combustione deve essere sviluppata in lunghezza.

Questa soluzione rende il bruciatore insensibile ai problemi di dilatazione /espansione.

Il bruciatore ha un unico venturi ed è estremamente versatile per la sua forma.

I bruciatori funzionano con gas della seconda e della terza famiglia

Le applicazioni più comuni sono le seguenti:

- BBQ: utilizzato per cottura girarrosto nei barbeque
- GIRARROSTI: cottura dei polli in applicazioni professionali
- GYROS: cottura in verticale per Kebap
- SALAMANDRE: cottura grill
- RISCALDAMENTO

CARATTERISTICHE TECNICHE

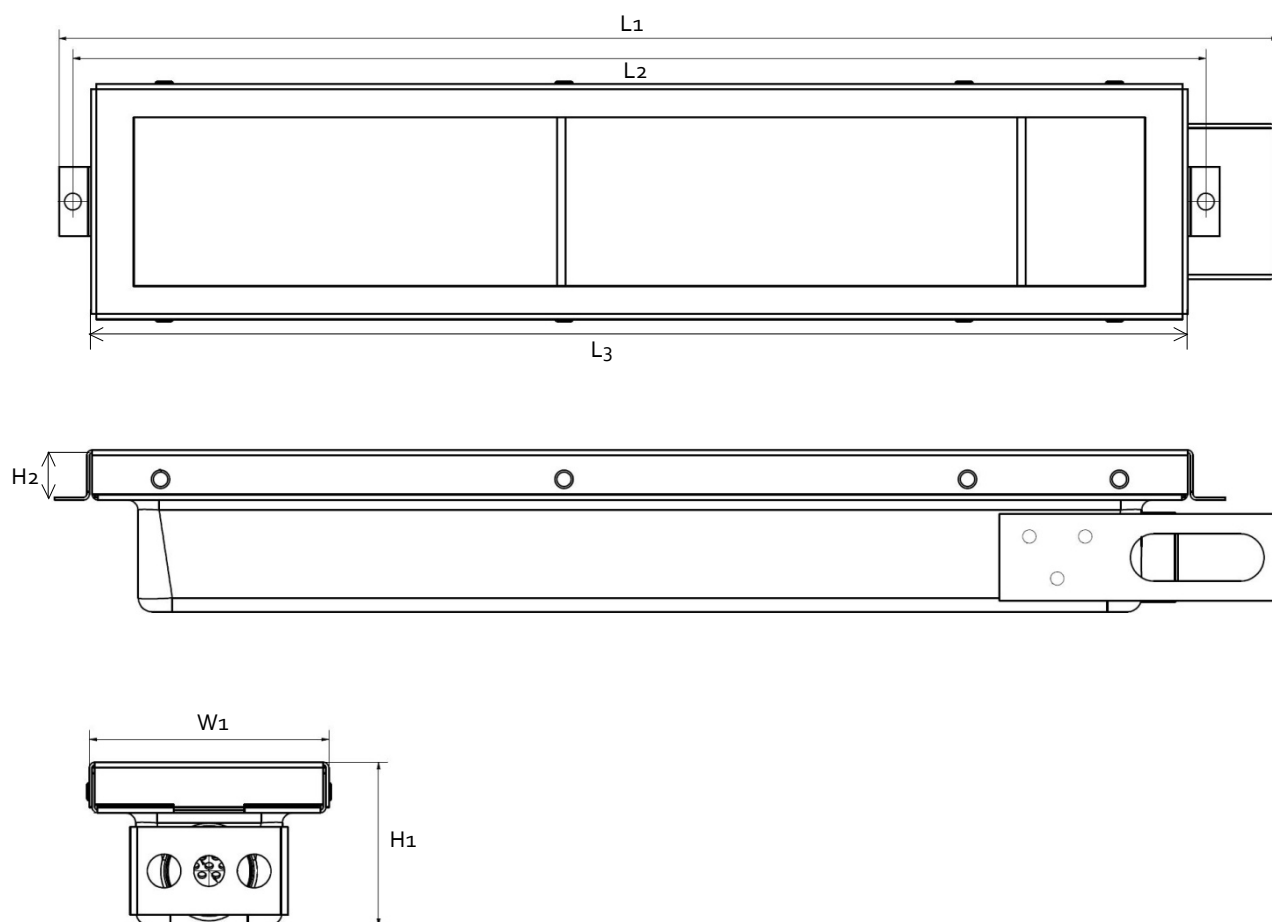
DESCRIZIONE	CODICE	N°. PLACCHE	POTENZA NOM. (NG 20mbar)	POTENZA NOM. (LPG)
GR 1+	00C0136	1,5	2.65 KW	2.43 KW
GR 2	00C0895	2	2.65 KW	2.43 KW
GR 2+	00C0945	2,5	2.76 KW	2.54 KW
GR 3	00C0896	3	3.91 KW	3.64 W
GR 4	02ABS00017	4	4.59 KW	3.98 KW
GR 5	00C0854	5	5.15 KW	4.7 KW
GR 6	02ABS0013	6	5.8 KW	5.24 KW



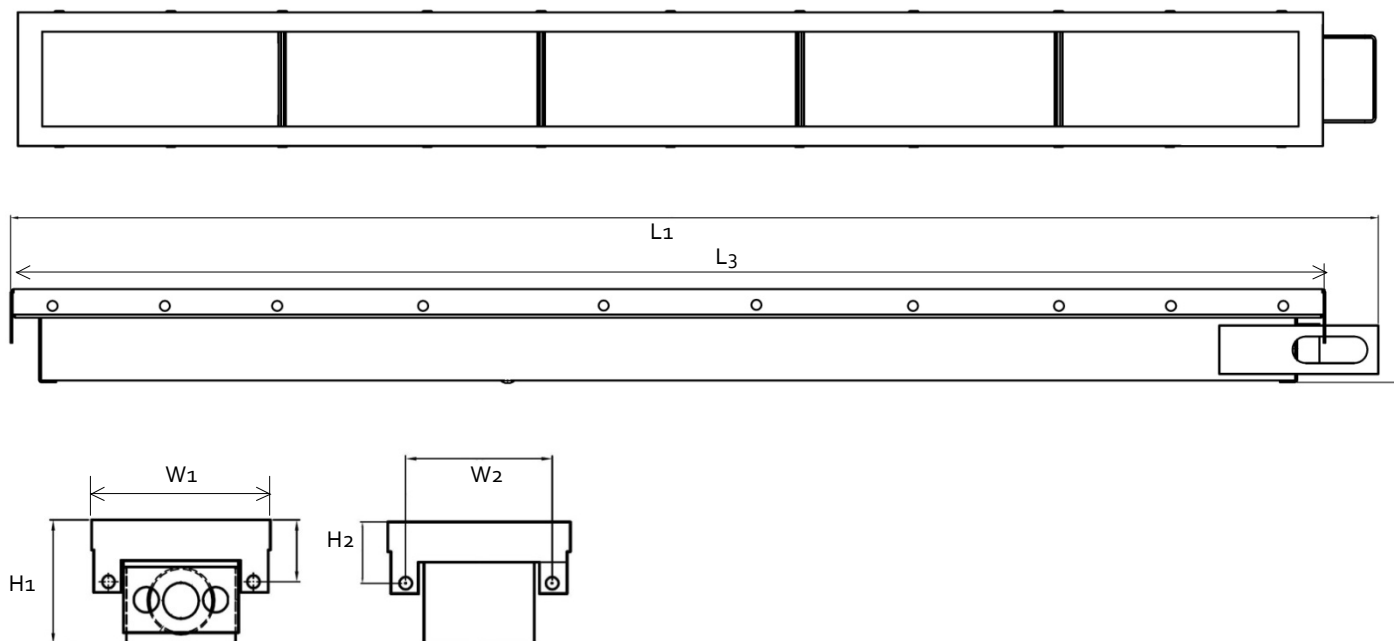
DIMENSIONI (mm)

DESCRIZIONE	L1	L2	L3	W1	W2	H1	H2
GR 1+	349	317	306	85.5	-	58	18
GR 2	387.25	355.5	342.5	85.5	-	58	18
GR 2+	441	410	397	85	-	58	18
GR 3	553	522	509	85	-	58	18
GR 4	709.5	-	675.6	86	69	59.4	29.2
GR 5	876.5	-	842.6	86	69	59.4	29.2
GR 6	1043.5	-	1009.6	86	69	59.4	29.2

GR1+/GR2/GR2+/GR3 (example of GR2+)



GR4/GR5/GR6 (example of GR5)



ACCESSORI (OPTIONAL)

- UGELLO
- PORTA UGELLO